



MGML | Gosposka 15 |  
1000 Ljubljana  
[www.mgml.si](http://www.mgml.si)  
PLEČNIKOVA HIŠA |  
PLEČNIK HOUSE  
Karunova 4-6 | 1000 Ljubljana

JOŽE  
PLEČNIK  
150  
LET / YEARS



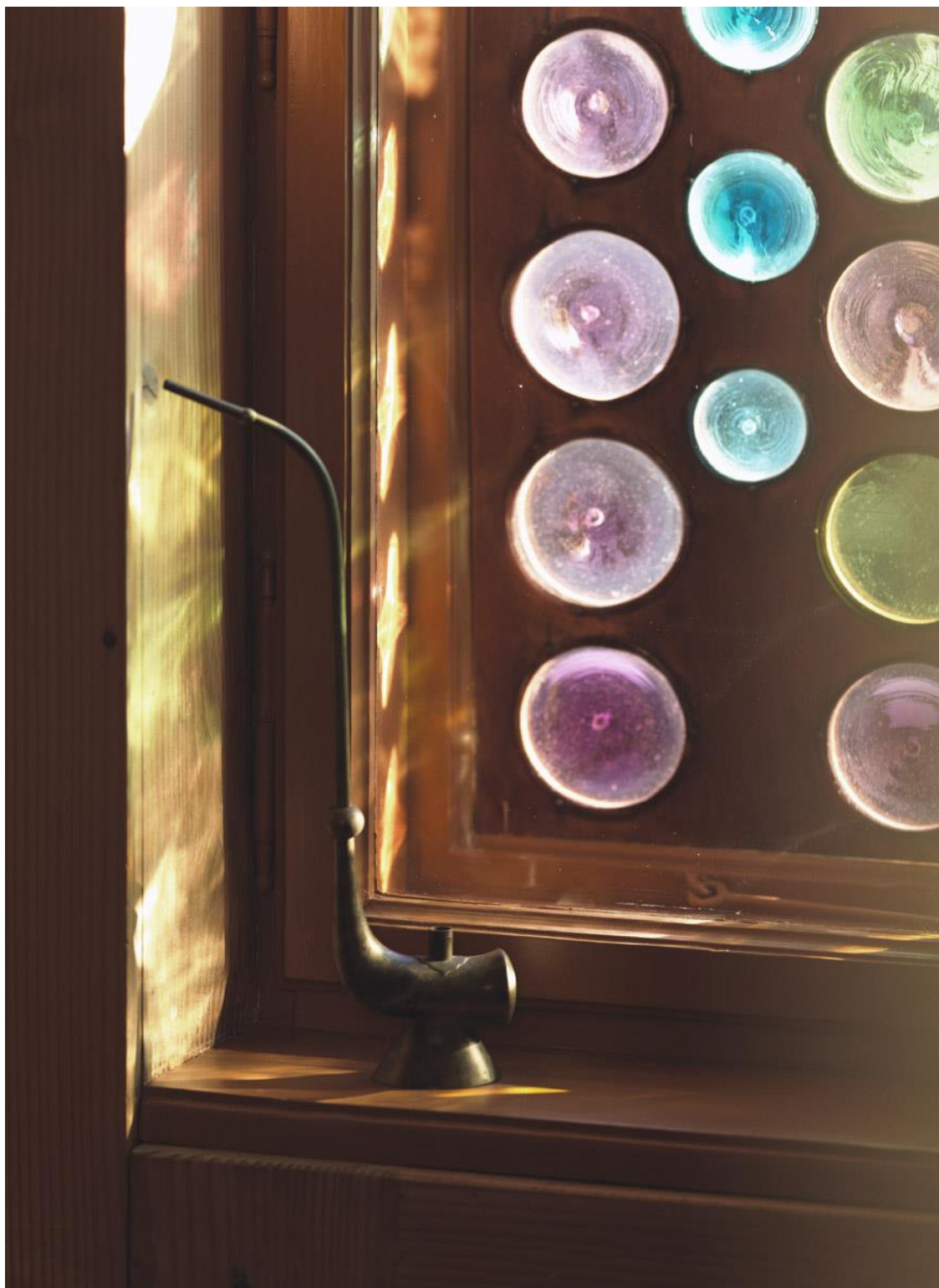
## *Okusi s Plečnikovega vrta*

### **Kreativni kulinarčni natečaj za mlade**

Arhitekta Jožeta Plečnika odlikuje izjemen občutek za prostor in material ter izvirnost njegovih rešitev, hkrati pa se ni veliko menil za sodobne tokove arhitekturne stroke in je ubral povsem samosvojo avtorsko pot. Svojo obsežno likovno govorico je združeval z dediščino starih visokih kultur, antike, osrednje evropske tradicije in domačega kulturnega izročila. V svoj arhitekturni jezik je pogosto vključeval osnovna geometrijska telesa, kot so kvader, piramida, (pol)krogla, valj in stožec, pa tudi like, kot so kvadrat, pravokotnik in krog.

V nadaljevanju se nahaja izbor arhitekturnih znamenitosti mojstra, ki naj služijo kot navdih in inspiracija pri pripravi receptov za edinstvene Plečnikove sladice.





Barvno okno v mali sprejemnici Plečnikove hiše je Plečnik sestavil iz raznobarni okroglih kosov stekla, ki jih je vstavil v lesen okvir.

Foto: Matevž Paternoster / MGML



MGML | Gosposka 15 |  
1000 Ljubljana  
[www.mgml.si](http://www.mgml.si)  
PLEČNIKOVA HIŠA |  
PLEČNIK HOUSE  
Karunova 4-6 | 1000 Ljubljana

JOŽE  
PLEČNIK  
150  
LET / YEARS



Zoisova piramida je postavljena na Zoisovi cesti v spomin Žigi Zoisu, ki je živel v bližini. V Plečnikovi arhitekturi je piramida pogost motiv in jo uporabi pri različnih ureditvah: Trnovski most, Rimski zid.  
Foto: Matevž Paternoster / MGML





MGML | Gosposka 15 |  
1000 Ljubljana  
[www.mgml.si](http://www.mgml.si)  
PLEČNIKOVA HIŠA |  
PLEČNIK HOUSE  
Karunova 4-6 | 1000 Ljubljana

JOŽE  
PLEČNIK  
150  
LET / YEARS

HIŠA  
PLEČNIK  
HOUSE



Izmenjujoči se ritem okroglih konfinov in okroglastih javorjev je Plečnik uporabil za ureditev na Levstikovem trgu; tam je uredil tudi vodnjak.  
Foto: Andrej Peunik / MGML





MGML | Gosposka 15 |  
1000 Ljubljana  
[www.mgml.si](http://www.mgml.si)  
PLEČNIKOVA HIŠA |  
PLEČNIK HOUSE  
Karunova 4-6 | 1000 Ljubljana

JOŽE  
PLEČNIK  
150  
LET / YEARS

HIŠA  
PLEČNIK  
HOUSE



Za gradnjo piramide, ki predstavlja prehod v Rimskem zidu, je Plečnik uporabil kar betonske kvadre za preizkušanje betona, ki jih je dobil v bližnjem Zavodu za preizkušanje materialov.  
Foto: Matevž Paternoster / MGML





MGML | Gosposka 15 |  
1000 Ljubljana  
[www.mgml.si](http://www.mgml.si)  
PLEČNIKOVA HIŠA |  
PLEČNIK HOUSE  
Karunova 4-6 | 1000 Ljubljana

JOŽE  
PLEČNIK  
150  
LET / YEARS

HIŠA  
PLEČNIK  
HOUSE



S širšega Prešernovega trga Plečnikovo Tromostovje lijakasto usmerja pot v staro Ljubljano proti Magistratu; Plečnik je ohranil stari most, kjer je nekoč potekal promet, in dodal brvi za pešce.  
Foto: Matevž Paternoster / MGML





Maketa druge različice neuresničenega mavzoleja za Franceta Prešerna v Vrbi, ok. 1943.  
Foto: Matevž Paternoster / MGML



Maketa prve različice neuresničenega mavzoleja za Franceta Prešerna v Vrbi, ok. 1943.  
Foto: Matevž Paternoster / MGML





Maketa Katedrale svobode, neuresničenega projekta za slovenski parlament, je bila iz lesa javorja narejena leta 1949.

Foto: Matevž Paternoster / MGML



Maketa neuresničene Mesarskega mostu na osrednji ljubljanski tržnici, ok. 1940.  
Foto: Matevž Paternoster / MGML



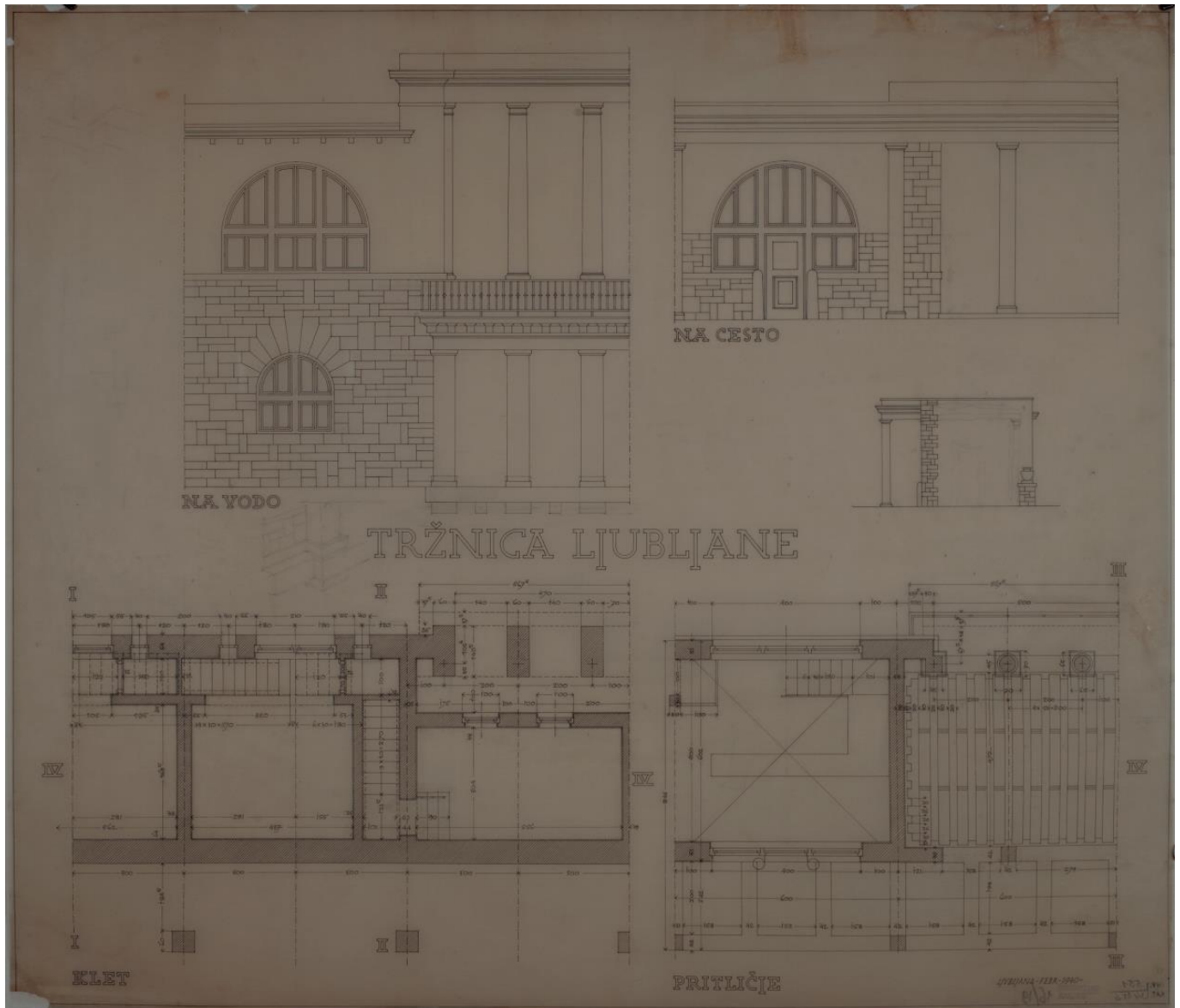
MGML | Gosposka 15 |  
1000 Ljubljana  
[www.mgml.si](http://www.mgml.si)  
PLEČNIKOVA HIŠA |  
PLEČNIK HOUSE  
Karunova 4-6 | 1000 Ljubljana

JOŽE  
PLEČNIK  
150  
LET / YEARS



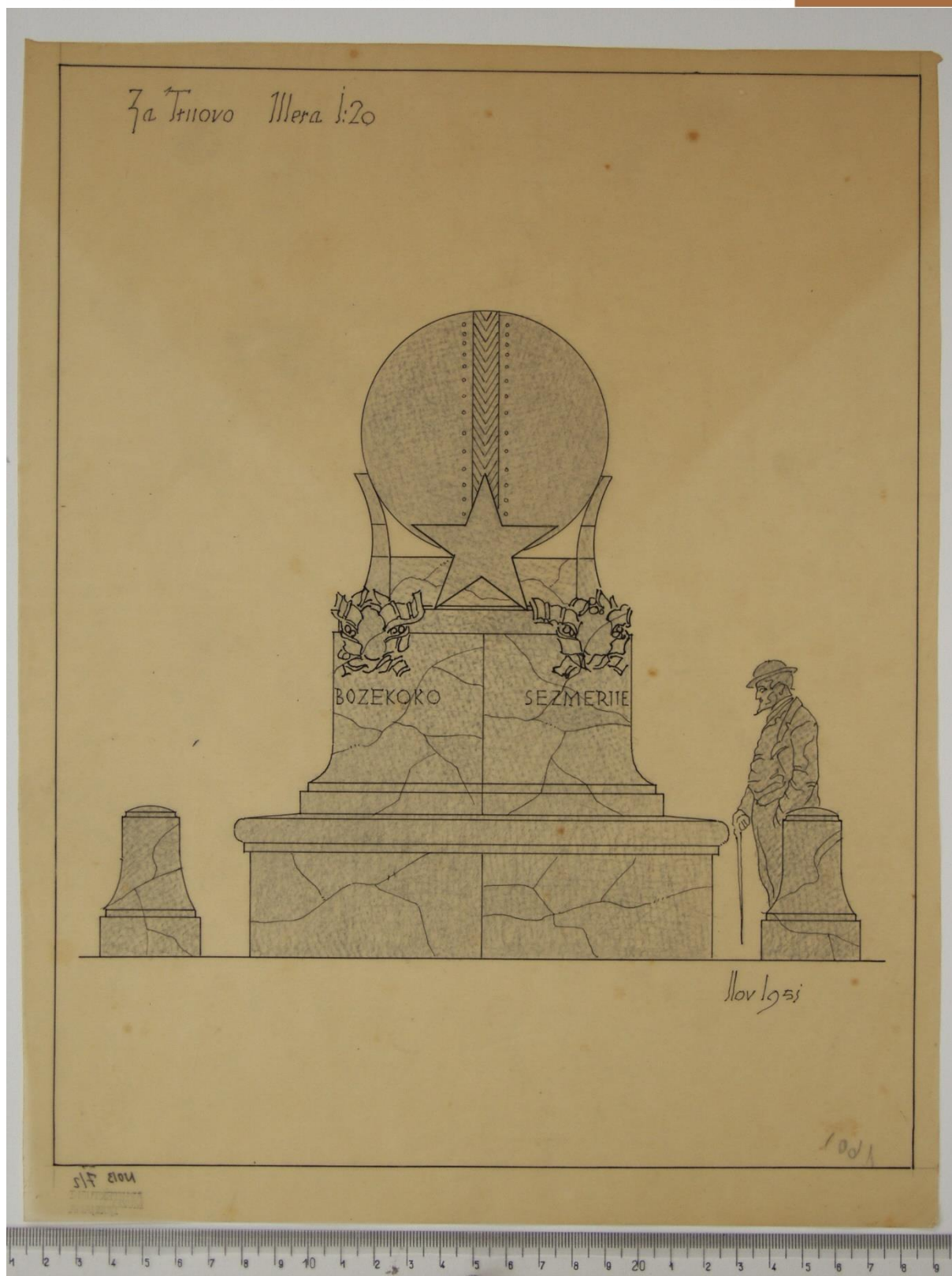
Škorjančev kelih je bil narejen leta 1951. Tri noge, na katerih kelih stoji, so povezane z vzporednimi obroči, ki naj bi predstavljali povezanost med tremi duhovniki v rodbini.  
Foto: Andrej Peunik / MGML



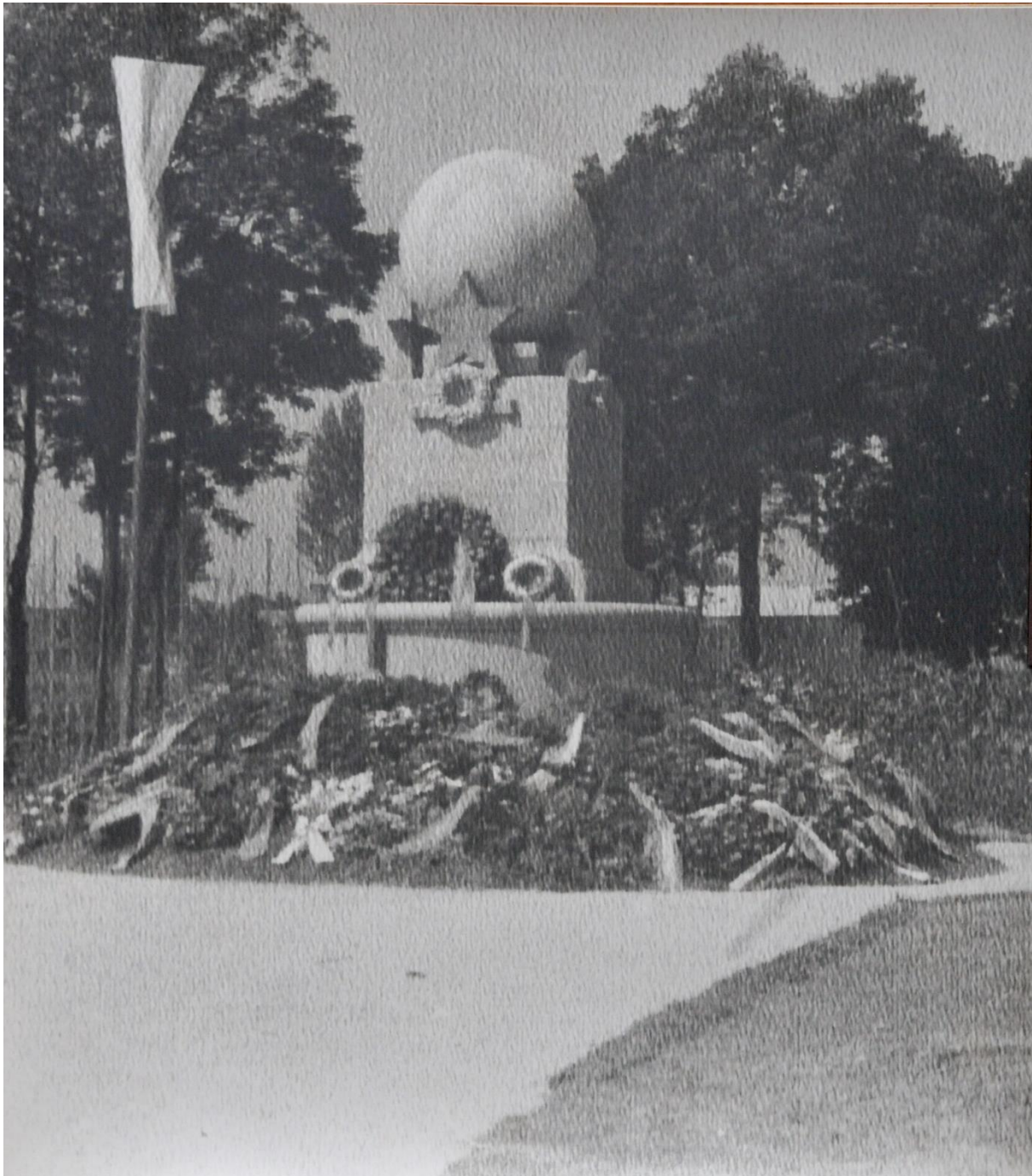


Načrti za Tržnico Ljubljane kažejo fasadi na vodni in cestni strani ter tlorise prostorov v kleti in pritličju, 1940.

Foto: dokumentacija MGML / Plečnikova zbirka



Po II. svetovni vojni se je Plečnik veliko ukvarjal s spomeniki NOB, načrt spomenika NOB v ljubljanskem Trnovem je nastal leta 1951.  
 Foto: dokumentacija MGML / Plečnikova zbirka



Spomenik je sestavljen iz valjastega podstavka, na njem je kvader in na vrhu krogla. Arhivska fotografija otvoritve spomenika NOB v Trnovem je iz leta 1954.  
Foto: dokumentacija MGML / Plečnikova zbirka